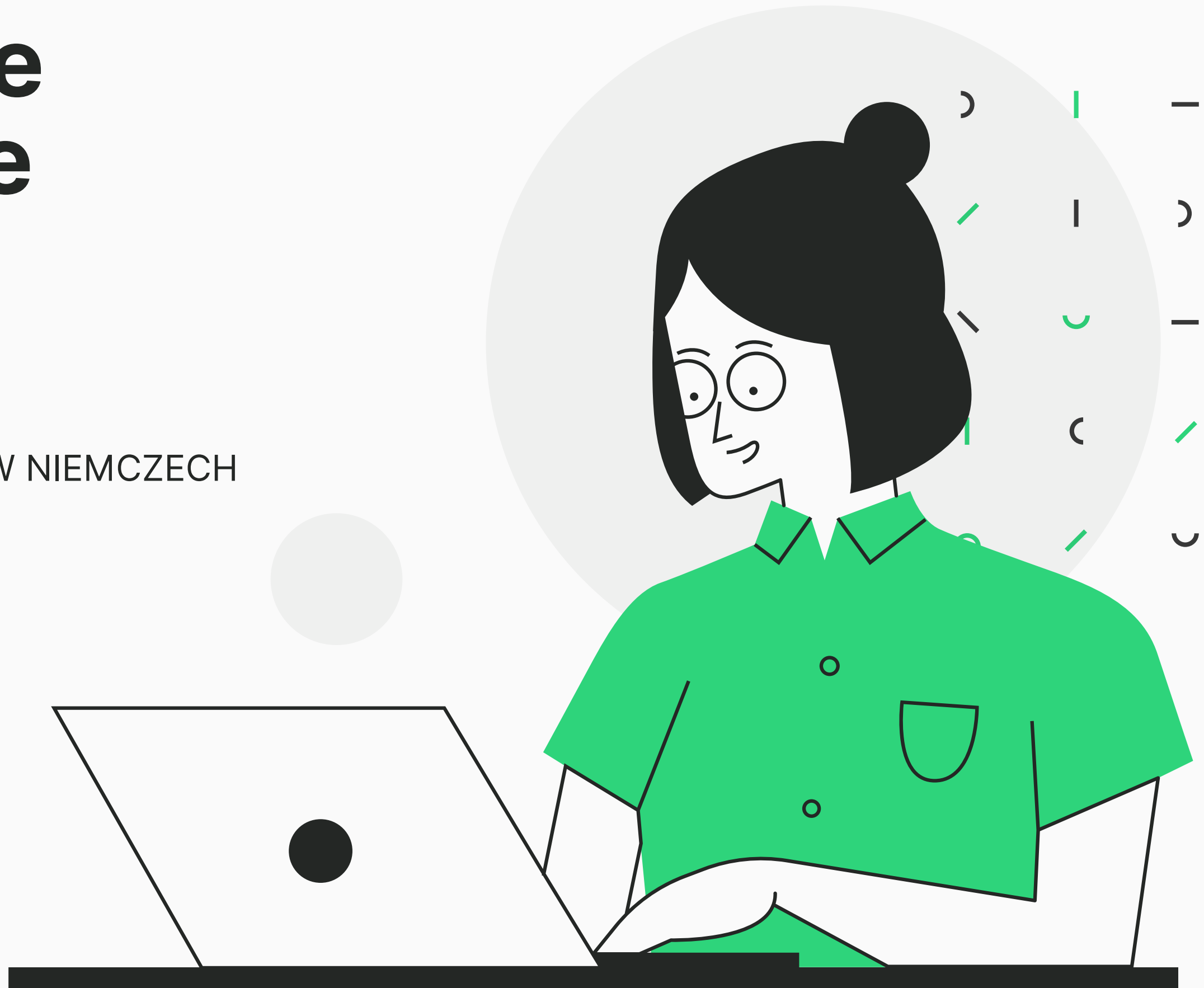


Dla kogo i jakie ubezpieczenie zdrowotne w Niemczech.

POMOCNIK MIGRANTKI I MIGRANTA W NIEMCZECH



Referentka Blandyna Zaborowski,
Fachwirtin (specjalistka ds. doradztwa finansowego)



Podczas spotkania
udzielimy m.in.
odpowiedzi na
najczęstsze pytania
z Państwa strony:

Dla kogo jakie
ubezpieczenie?
Kiedy i za ile, na
jak długo?

Dwa rodzaje
ubezpieczeń: ustawowe i
prywatne.

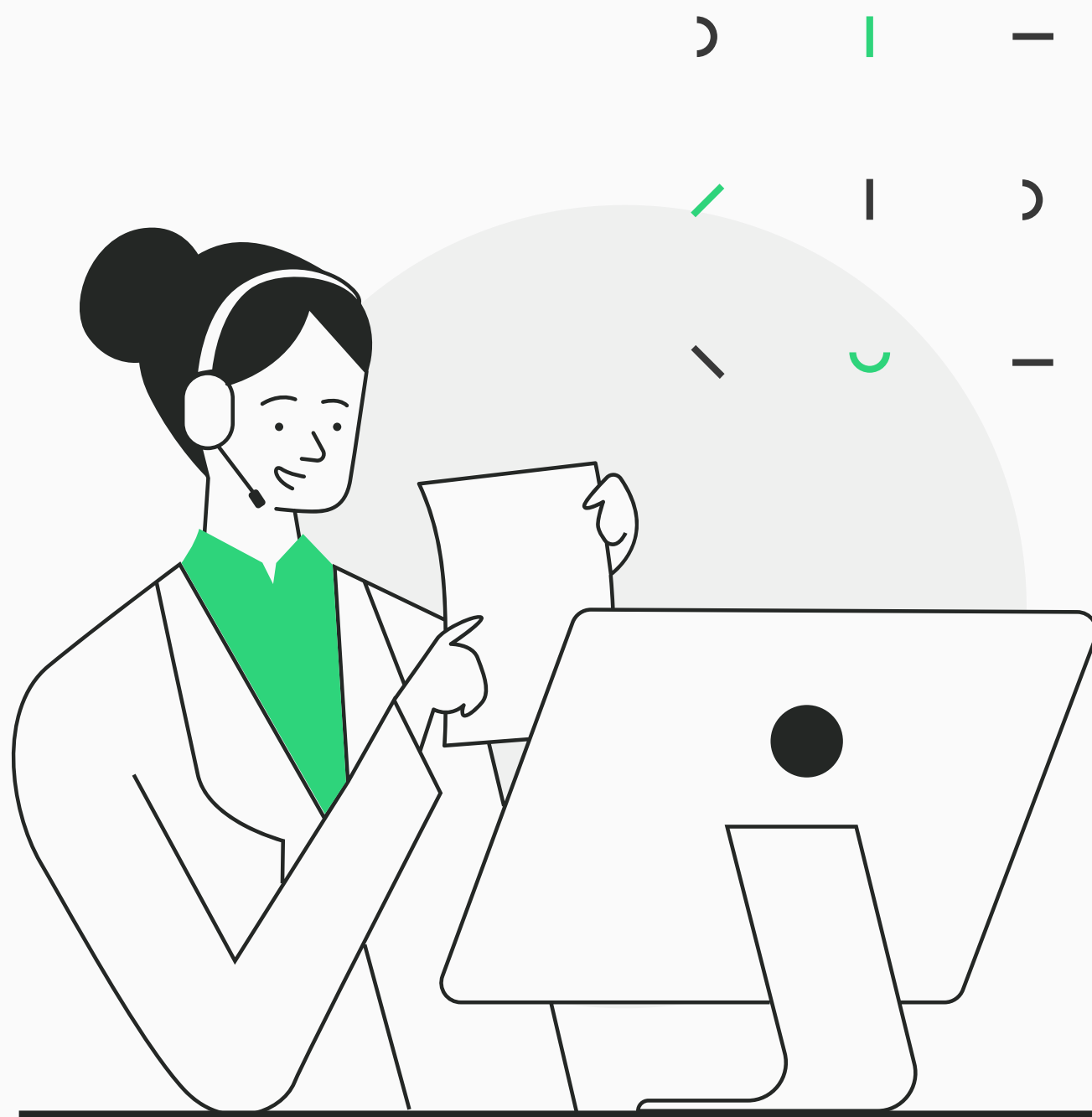
Kto może
zostać ubezpieczony w
ramach rodzinnego
ubezpieczenia
zdrowotnego?

Jakie są
konsekwencje
nieposiadania
ubezpieczenia
zdrowotnego w
Niemczech?

Jakie
dokumenty są niezbędne
do zawarcia
ubezpieczenia
zdrowotnego w
Niemczech?

Kto
jest ustawowo
ubezpieczony?

Ubezpieczeniem zdrowotnym musi być objęta każda osoba zameldowana w Niemczech.

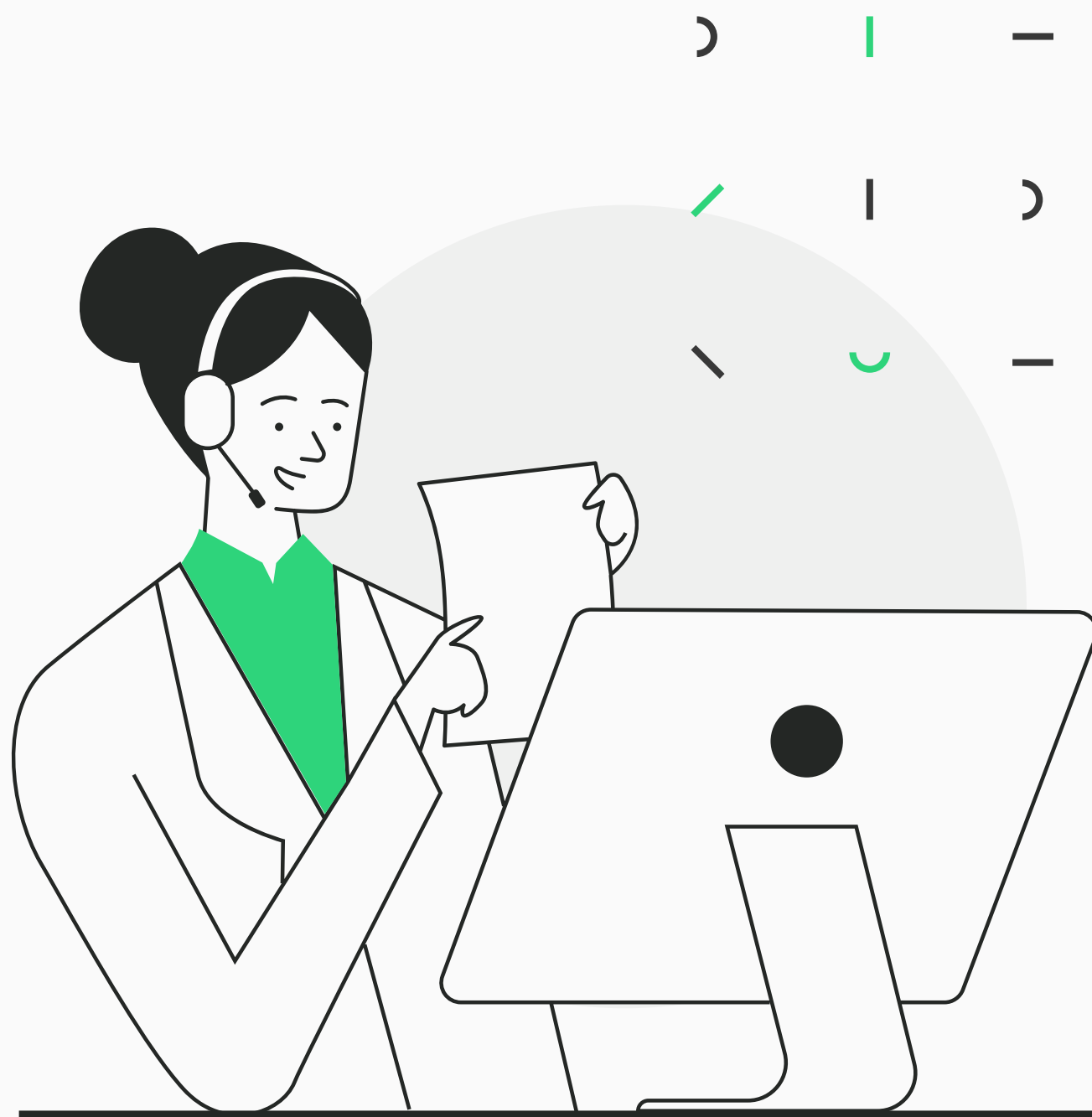


W NIEMCZECH ISTNIEJĄ DWA SYSTEMY UBEZPIECZEŃ ZDROWOTNYCH.

UBEZPIECZENIA USTAWOWE ORAZ **UBEZPIECZENIA PRYWATNE.**

UBEZPIECZENIE ZDROWOTNE JEST OD 2009 ROKU OBOWIĄZKOWYM UBEZPIECZENIEM W NIEMCZECH, DLA KAŻDEJ MIESZKAJĄCEJ TU OSOBY, BEZ WZGLĘDU NA STATUS ZAWODOWY. NIEWAŻNE CZY JEST TO OSOBA ZATRUDNIONA NA UMOWĘ O PRACĘ, PROWADZĄCA FIRME, STUDENT, BEZROBOTNY CZY EMERYT.

Ubezpieczeniem zdrowotnym musi być objęta każda osoba zameldowana w Niemczech.



JEST TO NAJWAŻNIEJSZE UBEZPIECZENIE W ŻYCIU. CHOROBA CZY WYPADEK MOŻE ZDARZYĆ SIĘ W KAŻDEJ CHWILI I W KAŻDYM MIEJSCU A KOSZTY LECZENIA SĄ CZĘSTO BARDZO WYSOKIE. Z TEGO POWODU TEŻ RZĄD NIEMIECKI WPROWADZIŁ OBOWIĄZEK POSIADANIA TAKIEGO UBEZPIECZENIA DLA WSZYSTKICH.

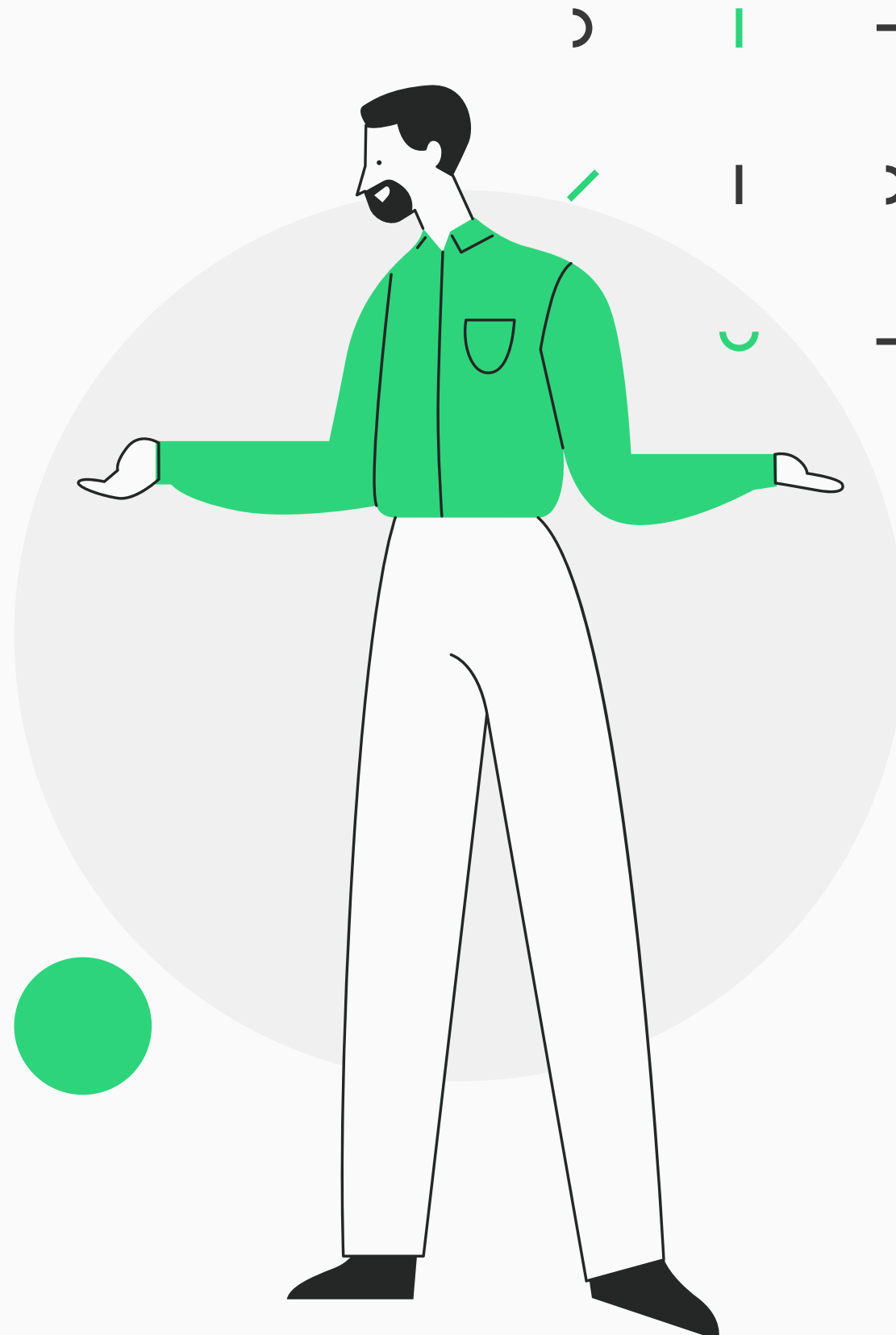
Dwa rodzaje ubezpieczeń zdrowotnych

USTAWOWE (gesetzliche)

Ten rodzaj ubezpieczeń oferowany jest przez tzw. Kasy Chorych (np. AOK, IKK, BKK, TK itd.).

Jest to najbardziej rozpowszechniony system ubezpieczeń, ponieważ ubezpieczone są w nim wszystkie osoby zatrudnione o prace, których dochód roczny brutto nie przekracza 62.550 EUR (stan 2020).

Ubezpieczeniem tym mogą też (na wniosek) być objęte osoby prowadzące własną działalność, studenci, emeryci, bezrobotni.



PRYWATNE (private)

Tym ubezpieczeniem objęte są przede wszystkim osoby prowadzące w Niemczech działalność gospodarczą (Gewerbe), a także studenci, osoby niezatrudnione lub pracujące na tzw. Mini-Job..

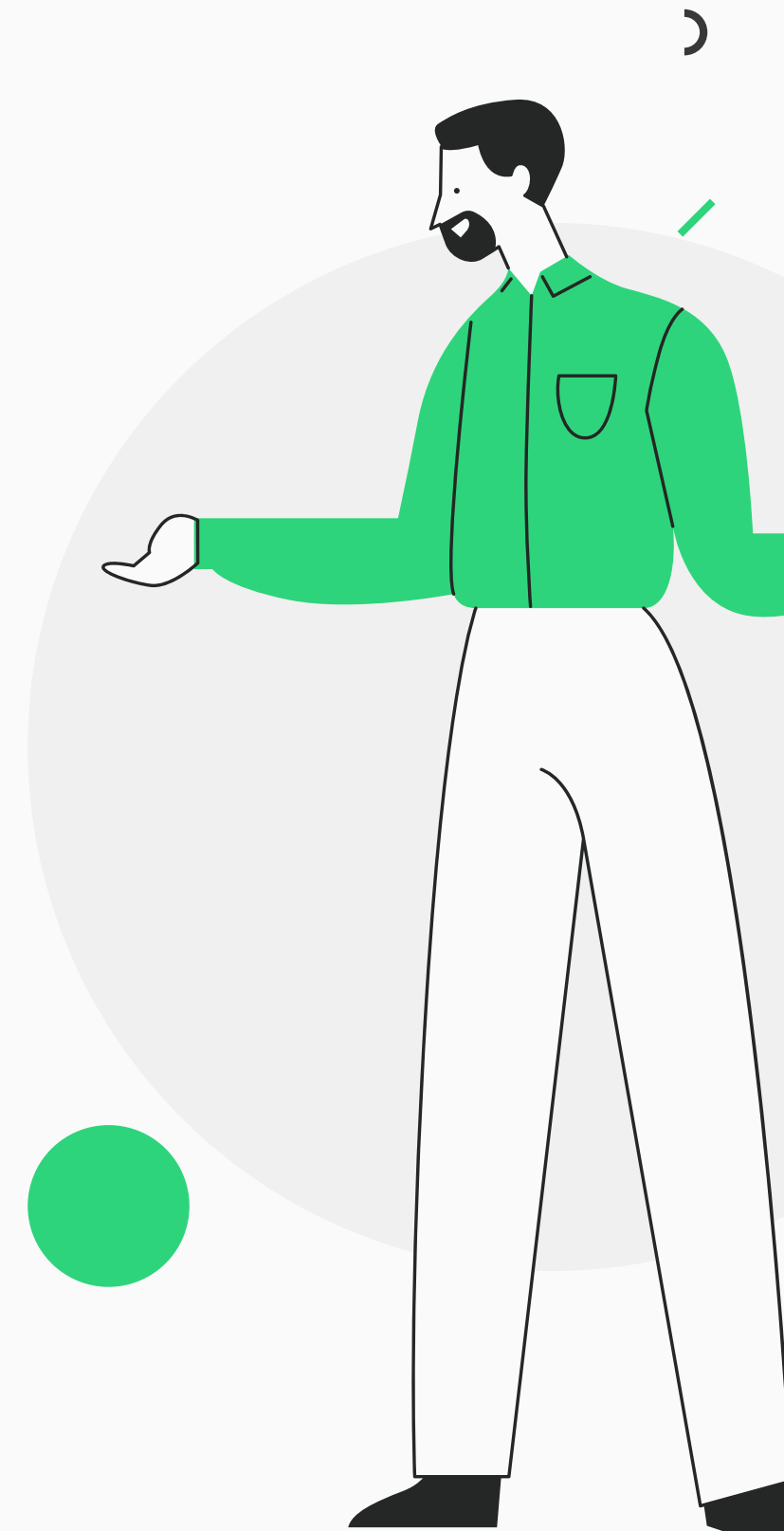
Ta forma jest bardzo korzystna dla osób rozpoczynających swój pobyt w Niemczech i pracujących na własny rachunek, czyli tzw. Gewerbe. Właśnie dla tej grupy osób przewidziane są specjalne taryfy.

Ubezpieczenie ustawowe

Istnieją jednak pewne ograniczenia w dostępie do ubezpieczenia ustawowego. I tak na przykład wiek osoby składającej po raz pierwszy wniosek na to ubezpieczenie (lub osoby zatrudniającej się) nie może przekraczać 55tego roku życia.

Osoby zatrudnione na umowę o pracę z dochodem powyżej 450 EUR/m-c otrzymują automatycznie ubezpieczenie ustawowe.

Osoby pracujące na tzw. Mini Job, prowadzące działalność lub bezrobotne mogą ubezpieczyć się w ustawowej kasie na wniosek. Jest to tzw. ubezpieczenie dobrowolne (Freiwillige Versicherung). Warunkiem ubiegania się o ubezpieczenie dobrowolne jest poprzednie ubezpieczenie w NFZ, które tam trwało min. rok i przerwa pomiędzy zamknięciem ubezpieczenia w NFZ i złożeniem wniosku w niemieckiej kasie nie dłuższa niż 3 miesiące. Niemiecka kasa chorych pobiera sama bezpośrednio z NFZ informacje o przebiegu ubezpieczenia na podstawie numeru PESEL.



Ubezpieczenie ustawowe (potocznie zwane również państwowym) można scharakteryzować w następujący sposób:

W PAŃSTWOWYCH
KASACH CHORYCH
WYSOKOŚĆ SKŁADKI
JEST STAŁA

ZAKRES
ŚWIADCZEŃ JEST
UJEDNOLICONY –
BARDZO ZBLIŻONY DLA
KAŻDEGO
UBEZPIECZONEGO

DODATKOWE
ŚWIADCZENIA, NP.
STOMATOLOGICZNE,
AMBULATORYJNE I
SZPITALNE MOŻNA
UZYSKAĆ W
PRYWATNYCH KLINIKACH
LUB GABINETACH ZA
DODATKOWĄ OPŁATĄ

WSZYSTKIE
ŚWIADCZENIA Z
ZAKRESU
PAŃSTWOWEGO
UBEZPIECZENIA
POKRYWA KASA
CHORYCH,
ROZLICZENIE
DOKONYWANE JEST
BEZGOTÓWKOWO
(TRZEBA
PRZEDŁOŻYĆ
JEDYNIĘ KARTĘ
UBEZPIECZENIA
ZDROWOTNEGO)

ZA LECZENIE
SZPITALNE PŁACI SIĘ
10 EURO ZA DZIEŃ,
PRZY MAKSYMALNIE
28 DNIACH POBYTU

PRZY
PRZEWLEKŁYCH
CHOROBAH MOŻNA
ZOSTAĆ
ZWOLNIONYM Z
OPŁAT JEŚLI
WYNOŚĄ ONE
WIĘCEJ NIŻ 2%
ROCZNYCH
DOCHODÓW

Kto jest ustawowo ubezpieczony?

PRACOWNICY

OSOBY ZATRUDNIONE W NIEMCZECH, W TYM UCZĄCY SIĘ ZAWODU, SĄ Z ZASADY UBEZPIECZENI W RAMACH USTAWOWEGO UBEZPIECZENIA ZDROWOTNEGO (GKV). JEST TO UBEZPIECZENIE OBOWIĄZKOWE.

OSOBY PROWADZĄCE WŁASNĄ DZIAŁALNOŚĆ GOSPODARCZĄ

TAKŻE OBCOKRAJOWCY PROWADZĄCY WŁASNĄ DZIAŁALNOŚĆ GOSPODARCZĄ W NIEMCZECH MOGĄ NA WNIOSEK BYĆ OBJĘCI UBEZPIECZENIEM USTAWOWYM.

CZŁONKOWIE RODZINY

MAŁŻONKOWIE, PARTNERZY ŻYCIOWI I DZIECI MOGĄ W NIEMCZECH BYĆ WSPÓŁUBEZPIECZENI W RAMACH UBEZPIECZENIA CZŁONKA RODZINY. GŁÓWNYM WARUNKIEM JEST, ABY CZŁONKOWIE RODZINY MIELI SWOJE MIEJSCE ZAMIESZKANIA LUB BYLI ZAMELDOWANI NA POBYT STAŁY W NIEMCZECH.

STUDENCI

OSOBY PRAGNĄCE STUDIOWAĆ W NIEMCZECH SĄ Z ZASADY OBJĘCI USTAWOWYM UBEZPIECZENIEM ZDROWOTNYM W NIEMCZECH.

Kto może zostać ubezpieczony w ramach rodzinnego ubezpieczenia zdrowotnego?

PARTNER (MAŁŻONEK, MAŁŻONKA, PARTNER Z ZAREJESTROWANEGO ZWIĄZKU PARTNERSKIEGO), JEŚLI JEGO ZAROBKI NIE PRZEKRACZAJĄ 435 EURO MIESIĘCZNIE LUB JEŚLI W RAMACH TZW. MINIJOB NIE ZARABIA WIĘCEJ NIŻ 450 EURO, ZATRUDNIENIEM NIE JEST PRACA NA WŁASNY RACHUNEK ORAZ NIE JEST UBEZPIECZONY PRYWATNIE. PRACA NA WŁASNY RACHUNEK JEST BRANA POD UWAGĘ DOPIERO WTEDY, JEŚLI ZAJMUJE WIĘCEJ NIŻ 18 GODZIN W TYGODNIU

DZIECI W WIEKU DO 23. ROKU ŻYCIA MOGĄ ZOSTAĆ BEZPŁATNIE UBEZPIECZONE W RAMACH UBEZPIECZENIA RODZINNEGO, JEŚLI JESZCZE NIE PRACUJĄ. JEŚLI DZIECKO UCZĘSZCZA JESZCZE DO SZKOŁY (RÓWNIEŻ STUDIA ORAZ WYKSZTAŁCENIE ZAWODOW), TO GRANICA WIEKOWA WYNOSI 25. LAT

UWAGA! DZIECI NIE MOGĄ ZOSTAĆ UBEZPIECZONE W RAMACH RODZINNEGO UBEZPIECZENIA ZDROWOTNEGO, JEŚLI PARTNER POSIADA UBEZPIECZENIE PRYWATNE, A JEGO MIESIĘCZNE ZAROBKI W ROKU 2020 WYNIOSĄ WIĘCEJ NIŻ 4.687,50 EURO REGULACJA DOTYCZY RÓWNIEŻ PASIERBÓW ORAZ DZIECI WYCHOWYWANE W RODZINACH ZASTĘPCZYCH. WNUKI MOGĄ ZOSTAĆ UBEZPIECZONE W RAMACH UBEZPIECZENIA RODZINNEGO, JEŚLI ŻYJĄ U DZIADKÓW I SĄ PRZEZ NICH UTRZYMYWANE

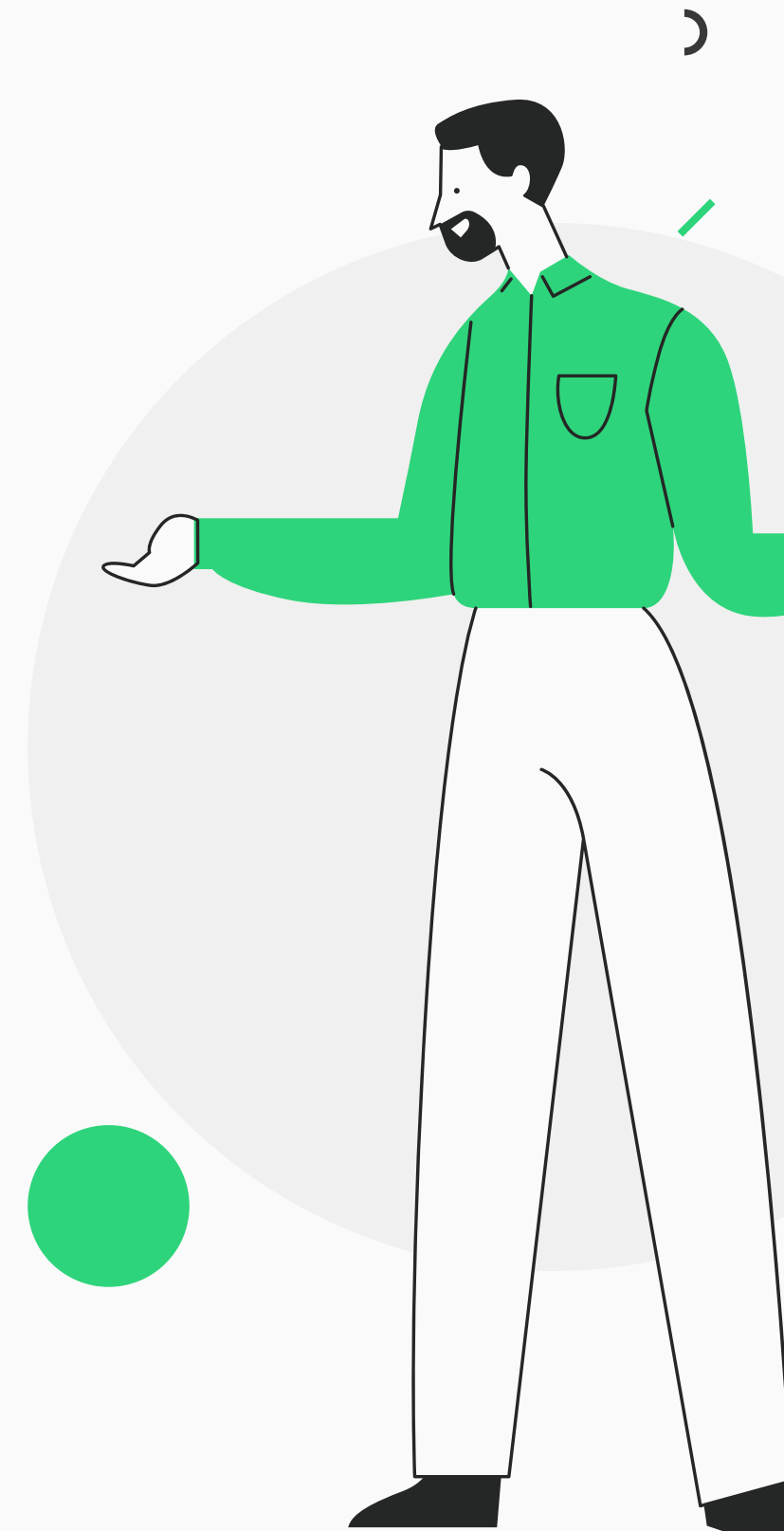
DANA OSOBA MUSI MIESZKAĆ NA TERENIE NIEMIEC

Wysokość składek

Dla pracowników ubezpieczonych ustawowo w 2020 roku obowiązuje ogólna stawka składki w wysokości 14,6 procent z doliczeniem małego, uzależnionego od danej kasy chorych dodatku.

Składka jest obliczana od wynagrodzenia brutto. Istnieje jednakże roczna górna granica, tak zwana granica wymiaru składki. Powyżej tej granicy nie są odcinane od wynagrodzenia żadne dalsze składki na ubezpieczenie zdrowotne. W 2020 roku granica ta wynosi 56.250 euro. Punktem szczególnym jest to, że w Niemczech pracodawcy i pracownicy opłacają składkę wspólnie. Udział pracodawcy wynosi 7,3 procent oraz pracodawca opłaca również połowę dodatkowej kwoty.

Osoby prowadzące własną działalność gospodarczą płacą obniżoną stawkę składki w wysokości 14 procent – z doliczeniem małego, uzależnionego od danej kasy chorych dodatku – jeśli wybrały ubezpieczenie zdrowotne bez prawa do zasiłku chorobowego.

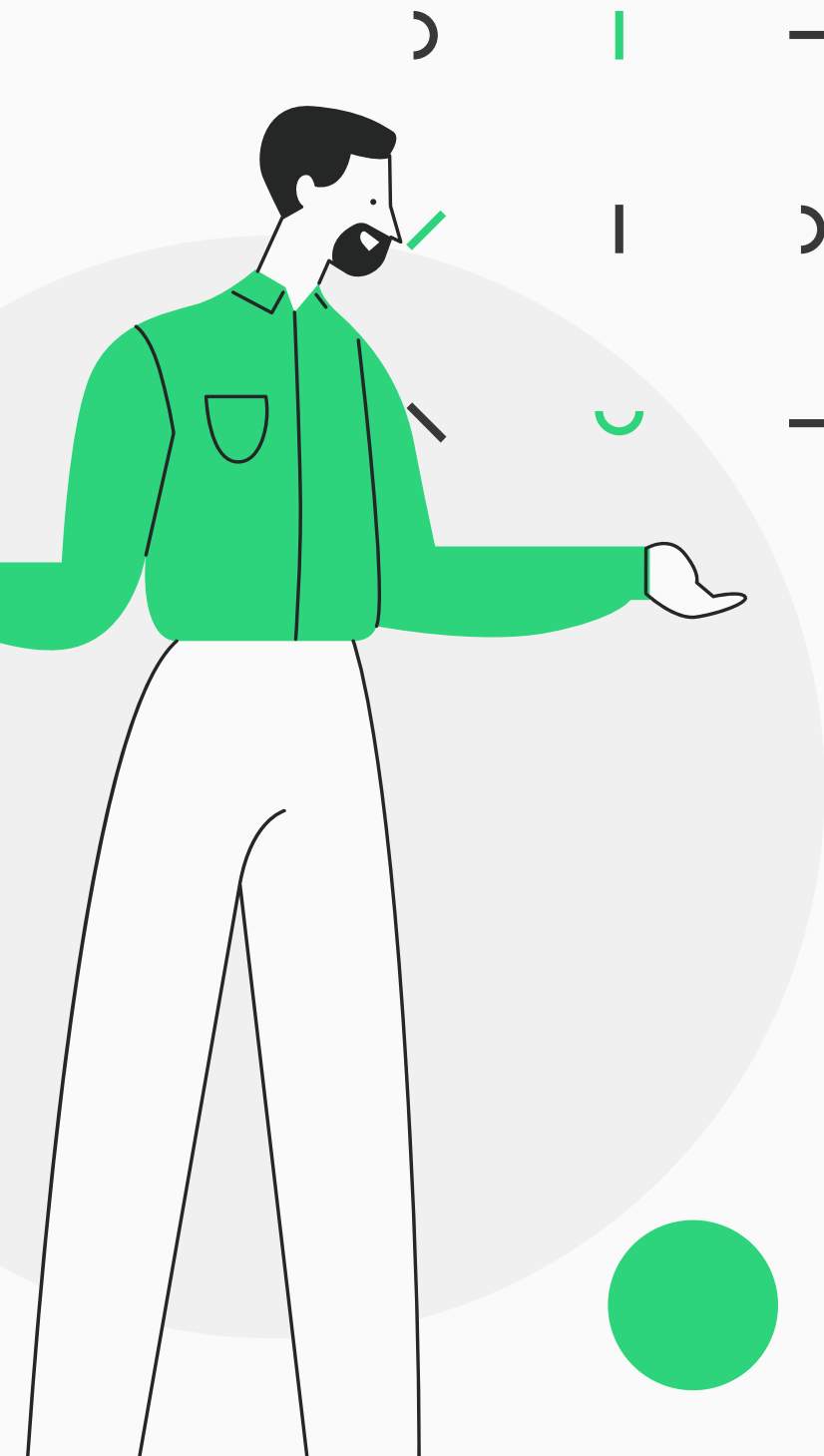


Ubezpieczenie prywatne

Tym ubezpieczeniem objęte są przede wszystkim osoby prowadzące w Niemczech działalność gospodarczą (Gewerbe) również dla studentów, oraz osób niezatrudnionych, czy też pracujących na tzw. Mini-Job.

Ta forma ubezpieczenia zdrowotnego, jest bardzo korzystna dla osób rozpoczynających swój pobyt w Niemczech i pracujących na własny rachunek, czyli tzw. Gewerbe. Właśnie dla tej grupy osób przewidziane są specjalne taryfy.

Składka miesięczna w tego typu ubezpieczeniu jest różna i zależy przede wszystkim od wieku ubezpieczanego oraz od długości pobytu w Niemczech czy zakresu ubezpieczenia. Podstawowe składki tego ubezpieczenia nie muszą być wcale drogie. Zaczynają się one na poziomie 90-150 EUR miesięcznie. Szczególnie polecane są one dla osób pracujących i przebywających czasowo w Niemczech, niezdecydowanych jeszcze na stałe się tu osiedlenie.



Prywatne ubezpieczenie zdrowotne to po niemiecku private Krankenversicherung. Charakteryzuje je to, że:

SKŁADKI
USTALANE SĄ
INDYWIDUALNIE NA
PODSTAWIE WIEKU,
PŁCI, STANU ZDROWIA
I ZAKRESU
UBEZPIECZENIA

ZAKRES UBEZPIECZENIA JEST
USTALANY INDYWIDUALNIE

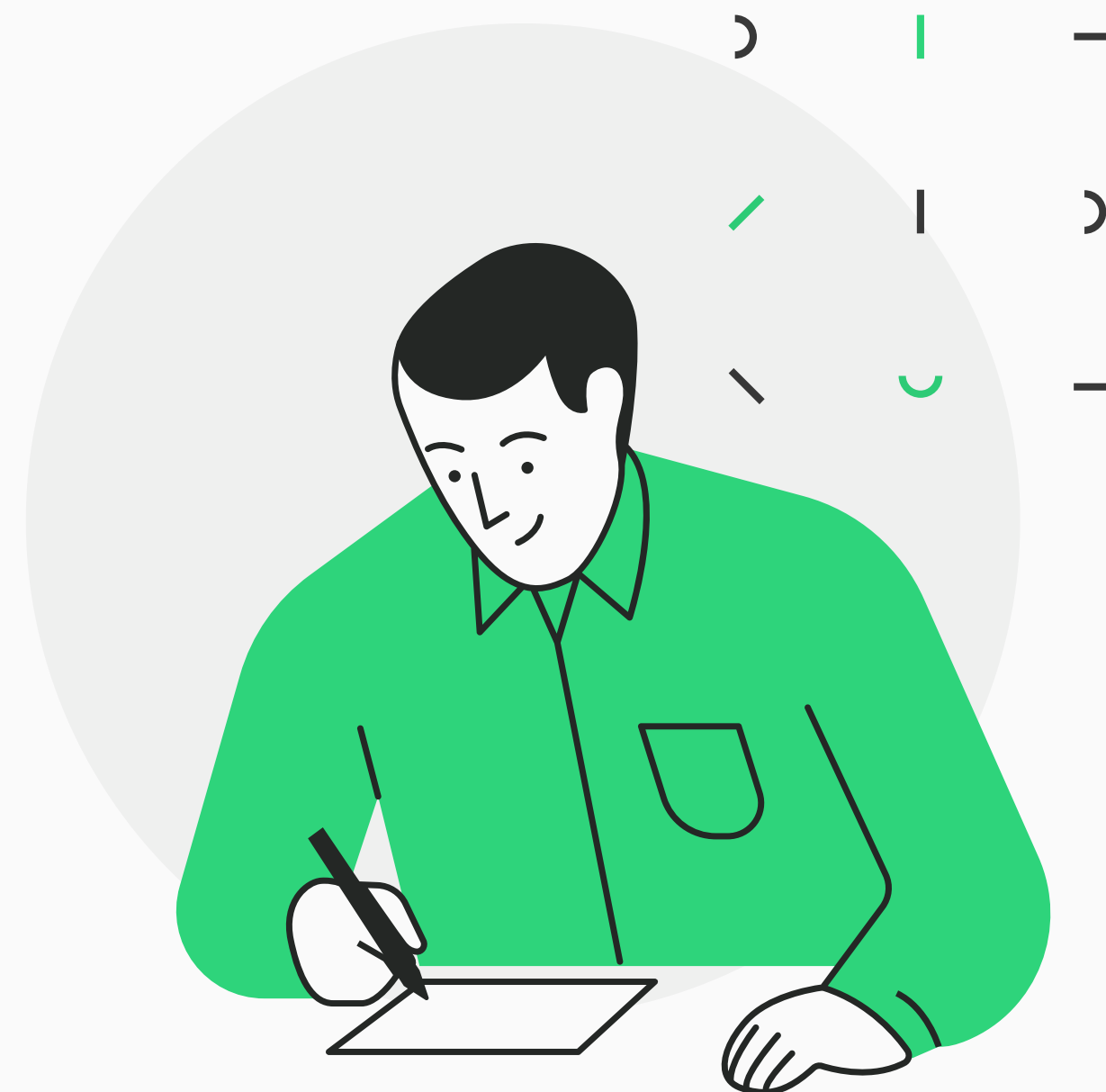
KOSZTY
LECZENIA SĄ
REFUNDOWANE, TZN.
OTRZYMANY W GABINECIE
LEKARSKIM
RACHUNEK PRZEKAZUJE
SIĘ SWOJEJ FIRMIE
UBEZPIECZENIOWEJ

W
PRZYPADKU
UBEZPIECZENIA
PRYWATNEGO, ZA
KAŻDEGO CZŁONKA
RODZINY
OPŁACA SIĘ
ODDZIELNĄ SKŁADKĘ
(W PRZECIWIENSTWIE
DO PAŃSTWOWYCH
KAS CHORYCH, W
KTÓRYCH
NIEPRACUJĄCY
CZŁONKOWIE RODZINY
OBJĘCI SĄ
UBEZPIECZENIEM
BEZPŁATNIE).

Jakie dokumenty są niezbędne do zawarcia ubezpieczenia zdrowotnego w Niemczech?

Aby zawrzeć w Niemczech umowę z ubezpieczalnią należy mieć ze sobą następujące dokumenty:

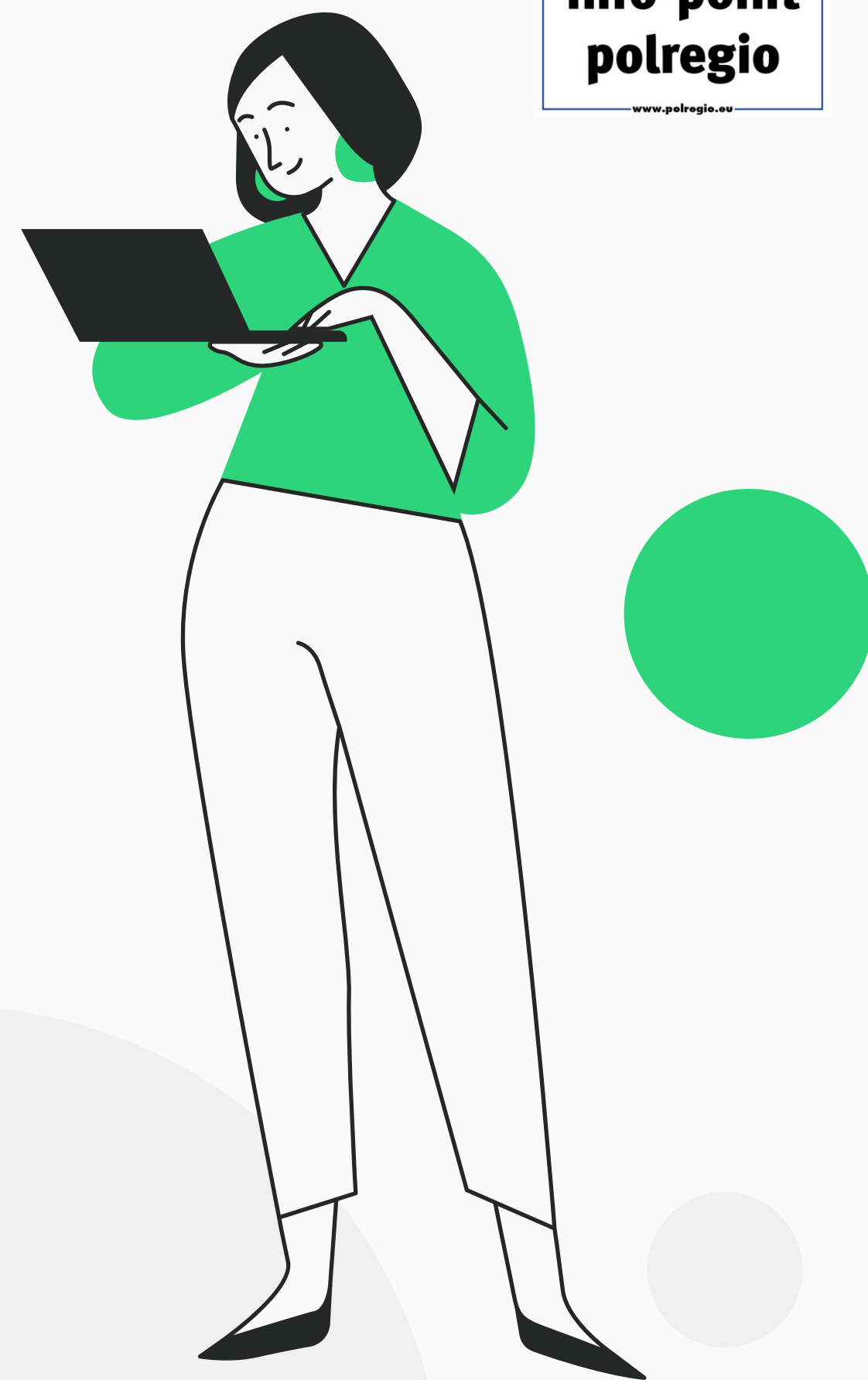
- **WAŻNY DOKUMENT TOŻSAMOŚCI**
- **ZAŚWIADCZENIE O MELDUNKU**
- **UMOWĘ O PRACĘ LUB DOKUMENT POŚWIADCZAJĄCY ZGŁOSZENIE DZIAŁALNOŚCI GOSPODARCZEJ**
- **NIEMIECKIE KONTO BANKOWE**



Jakie są konsekwencje nieposiadania ubezpieczenia zdrowotnego w Niemczech?

OSOBY, KTÓRE SĄ ZAMELDOWANE W NIEMCZECH, A NIE POSIADAJĄ UBEZPIECZENIA ZDROWOTNEGO MUSZĄ SIĘ LICZYĆ Z NASTĘPUJĄCYMI KONEKWENCJAMI:

- Dług z dużymi odsetkami. Osoby nie opłacające składek na ubezpieczenie zdrowotne w Niemczech muszą się liczyć z tym, że prędzej czy później muszą je zapłacić, czego dopilnuje komornik. Wprawdzie w ten sposób powstały dług można rozłożyć na raty, ale trzeba go spłacić w całości.
- W przypadku studentów, brak opłacenia ubezpieczenia zdrowotnego będzie skutkowało wydaleniem z uczelni. Oprócz tego wiele uczelni już na starcie wymaga przedłożenia zaświadczenia o ubezpieczeniu zdrowotnym.
- Bez ubezpieczenia zdrowotnego nie ma możliwości zarejestrowania się w urzędzie pracy, czy założenia działalności gospodarczej.



Pozostałe ważne ubezpieczenia

OPRÓCZ UBEZPIECZEŃ USTAWOWYCH TAKICH JAK UBEZPIECZENIE ZDROWOTNE, EMERYTALNE, PIELĘGNACYJNE CZY NA WYPADEK BEZROBOCIA W NIEMCZECH ISTNIEJE WIELE INNYCH RODZAJÓW UBEZPIECZEŃ. KAŻDY MUSI SAM ZDECYDOWAĆ, JAKIE UBEZPIECZENIA SĄ DLA NIEGO WAŻNE.

Ubezpieczenie od odpowiedzialności cywilnej (private Haftpflichtversicherung):

Tego typu ubezpieczenie chroni przed roszczeniami odszkodowawczymi ze strony osób trzecich. Umowa ubezpieczenia jest zawierana indywidualnie.

Ubezpieczenie wyposażenia domu (Hausratversicherung):

To ubezpieczenie rzeczowe wypłaca odszkodowanie za uszkodzenia przedmiotów wyposażenia wewnątrz i codziennego użytku oraz przedmiotów eksploatacyjnych gospodarstwa domowego.

Ubezpieczenie od niezdolności do pracy (Berufsunfähigkeitsversicherung):

Jeżeli ubezpieczony nie jest w stanie wykonywać dalej swojego zawodu (np. ze względu na chorobę), to otrzymuje wówczas miesięczną rentę wypłacaną przez towarzystwo ubezpieczeniowe.



Pozostałe ważne ubezpieczenia

Ubezpieczenie od następstw nieszczęśliwych wypadków (Unfallversicherung):

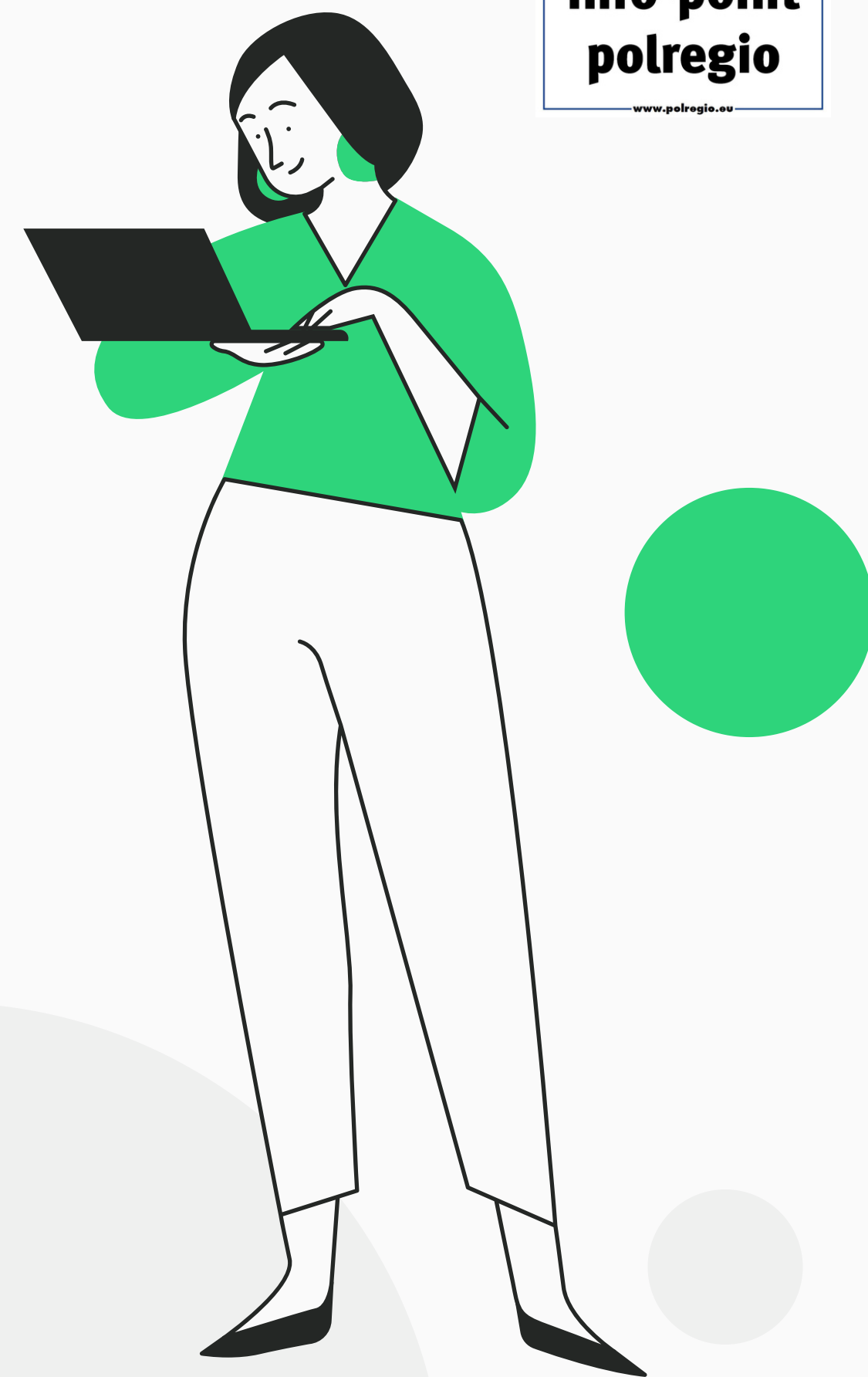
Ubezpieczenie wypłaca odszkodowania w zależności od ubytku zdrowia w następstwie wypadku.

Ubezpieczenie na życie (Lebensversicherung):

Zasada działania tego ubezpieczenia jest następująca: ubezpieczony płaci składki przez pewien okres (lub jednorazowo). W czasie trwania polisy istnieje ochrona ubezpieczeniowa na wypadek śmierci. Po wygaśnięciu polisy ubezpieczony otrzymuje świadczenie w postaci renty i/lub wypłaty kapitału.

Ubezpieczenie komunikacyjne dla samochodów i motocykli (Kraftfahrtversicherung):

W ramach tego ubezpieczenia ubezpieczane są ryzyka związane z eksploatacją pojazdów. Trzy rodzaje ubezpieczenia pojazdów mechanicznych (OC, AC częściowe, AC pełne) zapewniają ochronę w zależności od rodzaju szkody.



Pozostałe ważne ubezpieczenia

Prywatne ubezpieczenie dodatkowe (Zusatzversicherung):

Od ubezpieczenia zdrowotnego w podróży za granicę aż po wypłaty z ubezpieczenia na protezy stomatologiczne – w Niemczech istnieje wiele możliwości uzyskania dodatkowego ubezpieczenia wykraczającego poza ustawowy katalog świadczeń.

Ubezpieczenie prawne (Rechtsschutzversicherung):

Ten rodzaj ubezpieczenia zapewnia nam możliwość korzystania z usług prawników w sytuacji konfliktów z zakresu prawa cywilnego i karnego. Zasięg tych usług jest ustalany indywidualnie według potrzeb ubezpieczonego.



Więcej informacji:

[HTTPS://WWW.EURO-CONTACT.INFO/PL/UBEZPIECZENIA/ZDROWOTNE](https://www.euro-contact.info/pl/ubezpieczenia/zdrowotne)

Dziękujemy!

